



## НИЕ СМЕ АНГАЖИРАНИ С ВАШИТЕ ПРИТЕСНЕНИЯ, И ВИНАГИ СЕ ОПИТВАМЕ ДА НАМЕРИМ РЕШЕНИЕ!

Чрез активното ни участие в различни комисии на общинския съвет, можем да представим Вашите интереси, както и да повдигнем важни въпроси, които ви засягат.

Със нашата експертна компетентност можем да се фокусираме върху теми, които Ви засягат и да повлияем за правилното им развитие.

Ние сме лице за контакт със местната администрация, политика, институции, както и с ръководния персонал на дневните детски центрове и центровете за дnevни грижи.

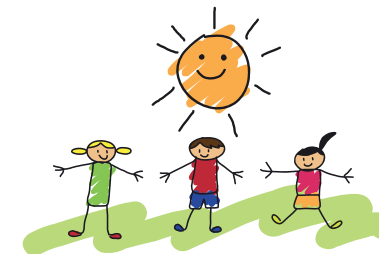
## МОЖЕТЕ ДА СЕ СВЪРЖЕТЕ С НАС:

E-Mail: [stadtelternrat.kita@ser-del.de](mailto:stadtelternrat.kita@ser-del.de)  
Telefon: 0176 3671 7348

Webseite: [www.ser-del.de](http://www.ser-del.de)  
Facebook: Stadtelternrat KiTa Delmenhorst  
Instagram: StadtelternratDelmenhorst\_KiTa

Ако искате да научите повече за нас,  
можете да го направите по всяко време

Очакваме Ви.



## StadtelternRat Delmenhorst

за детски дневни центърове и центрове за детски грижи



## ФОКУСИРАНИ ЗАЕДНО, КАТО ДОБРОВОЛЦИ



## С ТОВА СЕ АНГАЖИРАМЕ

### КИТА-КАЧЕСТВО

За да се предоставят качествени услуги в дневните центрове за деца са необходими, както квалифицирани експерти за работа с деца, така и от предоставянето на модел за занималня преди и след работно време.

### NKiTaG

Новия NkiTaG (Закон на Долна Саксония, засягащ детските дневните центрове и центровете за детски грижи ) има сериозно въздействие върху надеждната дневна грижа за децата и затруднява родителските съвети да бъдат организирани на над регионално ниво.

### ВКЛЮЧВАНЕ

Децата със специални образователни потребности също имат право да участват в образованието от ранна детска възраст. Това участие обаче не може да бъде гарантирано за всяко дете, поради липсата на адекватна оценка на потребностите и твърде малкото предоставени възможности .

## ПОДКРЕПА ЗА ПРЕДСТАВИТЕЛИ НА РОДИТЕЛИТЕ



## ЦЕНТОВЕ ЗА ДЕТСКИ ГРИЖИ

През лятото на 2021г., след дълга пауза имамхе възможността да посрещнем отново родители, като членове на дневения център за работа с деца. В нашата работа е от съществено значение привличането на нови членове.

За да може да осигури надеждна грижа в центровете за работа с деца, особено при смяната на възрастовата група от 3г. и над 3г. има голяма нужда от помощен персонал.

## СОЦИАЛНИ МЕДИИ

За да може да достигнето по-лесно до нас разполагаме с интернет страница, профил във фейсбук и инстаграм.

По този начин ние ще Ви информираме за текущата ни дейност, както и с полезна информация.

## КАЧЕСТВО НА ОБЕДНАТА ХРАНА

Ръководна роля за осигуряването на качествена здравословна храна в детските центрове има DGE (Германско дружество по хранене ). За съжаление еднаквите вноски за храна не отговарят на необходимите потребности за обяд. Липсата на качествен контрол е на лице. Това обикновено е единствената топла храна на децата за през деня и трябва да бъде качествена и да отговаря на необходимите норми.

