



WIR SETZEN UNS FÜR EURE BELANGE EIN UND VERSUCHEN, IMMER EINE LÖSUNG ZU FINDEN!

Mit der Teilnahme an diversen Gremien aus den Bereichen der Kindertagesbetreuung können wir gemeinsam die Interessen der Eltern vertreten und auf fehlende Bedarfe aufmerksam machen.

Mit eigenen Fachgruppen setzen wir uns fokussiert mit einem Thema auseinander und können mit fundiertem Wissen auf eine Verbesserung hinwirken.

Wir sind Ansprechpartner für Verwaltung, Politik, Träger und Leitungspersonal der Kindertagesstätten sowie Kindertagespflegepersonen.

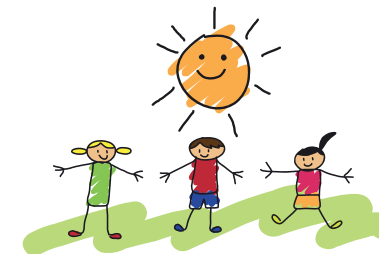
SO ERREICHT IHR UNS:

E-Mail: stadtelternrat.kita@ser-del.de
Telefon: 0176 3671 7348

Webseite: www.ser-del.de
Facebook: Stadtelternrat KiTa Delmenhorst
Instagram: StadtelternratDelmenhorst_KiTa

Falls Ihr euch über uns informieren wollt, könnt Ihr das jederzeit machen

Meldet Euch bei uns.



StadtelternRat Delmenhorst

für Kindertagesstätten und Kindertagespflege



FOKUSSIERT GEMEINSAM EHRENAMTLICH



DAS BESCHÄFTIGT UNS

KiTa-QUALITÄT

Die Qualität in der Kindertagesbetreuung wird u.a. durch den Fachkraft-Kind-Schlüssel, durch Vor- und Nachbereitungszeiten oder unzureichende Vertretungsmodelle beeinflusst.

NKiTaG

Das neue NKiTaG (Niedersächsisches Gesetz über Kindertagesstätten und Kindertagespflege) hat gravierende Auswirkungen auf eine verlässliche Kindertagesbetreuung und erschwert die überregionale Organisation von Elternräten.

INKLUSION

Auch Kinder mit heilpädagogischem Förderbedarf haben das Recht auf Teilnahme an frühkindlicher Bildung. Diese Teilnahme kann aufgrund einer fehlenden Bedarfsermittlung und zu geringen Angeboten jedoch nicht jedem Kind zugesichert werden.

UNTERSTÜTZUNG FÜR ELTERN- VERTRETER *INNEN



KINDERTAGESPFLEGE

Mit Sommer 2021 konnten wir nach langer Pause erstmalig wieder Eltern aus dem Bereich der Kindertagespflege als Mitglieder begrüßen. Um auch diese Interessen wahrnehmen zu können, ist es wichtig den Bereich der Kindertagespflege durch weitere Mitglieder zu stärken.

Um eine verlässliche Betreuung in der Kindertagespflege mit einer Betreuung in einer Kindertagesstätte gleichzusetzen, gibt es u.a. in den Punkten Vertretungsmodelle und dem Wechsel von U3 in Ü3 noch Handlungsbedarf.

SOCIAL MEDIA

Um für Euch auf möglichst vielen Wegen erreichbar zu sein, sind wir mit einer eigenen Internetseite, einem Facebook- und Instagramauftritt vertreten.

Damit wir Euch auf dem Laufenden halten können, teilen wir hier Neuigkeiten und nützliche Informationen.

QUALITÄT DER MITTAGS- VERPFLEGUNG

Zur Gewährleistung einer gesundheitsfördernden, vollwertigen Verpflegung in Kitas ist der DGE-Qualitätsstandard (Deutsche Gesellschaft für Ernährung) als Leitfaden eine wichtige Quelle. Leider bedeuten gleiche Beiträge für die Verpflegung nicht auch gleiche Wertigkeiten bei der Mittagskost. Eine Qualitätskontrolle wird hier vermisst. Die oftmals einzig warme Mahlzeit für die Kinder am Tag muss mit einer angemessenen Qualität angeboten werden.

